

#FightTheFlu this Season

Getting the **flu shot** can mean the difference between having a **mild case versus a very serious one** that can potentially land you in the hospital.

Where to get the **flu shot**

- **Health & Wellness Centers**

Visit **superiortpa.com** to find your local Health & Wellness Center.

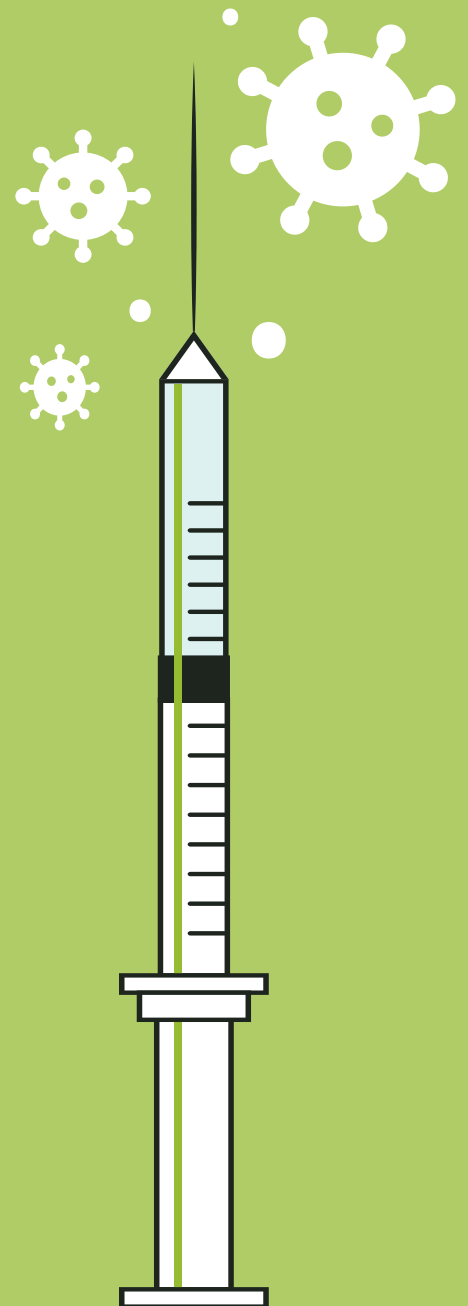
- **Your Local Network Pharmacy**

- **Your Primary Care Provider**

Your Superior Health Plan will **cover 100% of the cost for your flu shot**, with no copay or deductible when vaccinated through a contracted provider.

For more information on the flu, visit:

[cdc.gov/flu](https://www.cdc.gov/flu)



#LuchaContraLaGripe esta temporada

Recibir la **vacuna contra la gripe** puede significar la diferencia entre tener un **caso leve y uno muy grave** que potencialmente puede llevarlo al hospital.

Dónde recibir la **vacuna contra la gripe**

■ **Centros de Salud y Bienestar**

Visite **superiortpa.com** para encontrar su Centro de salud y bienestar local.

■ **Su farmacia farmacia de la red local**

■ **Su médico de cabecera**

Su plan de salud de Superior **cubrirá el 100% del costo de su vacuna contra la gripe**, sin copago ni deducible cuando se vacune a través de un proveedor contratado.

Para obtener más información sobre la gripe, visite:

[cdc.gov/flu](https://www.cdc.gov/flu)

